

Exercice 1 (11)

1) $A = 24 - 8 \times 2$

$B = 37 - 13 - 3$

$C = 15 \times (3 \times 4 + 8 : (5 \times 2 - 6) \times 2)$

$A = 24 - 16 = 8$

$B = 24 - 3 = 21$

$C = 15 \times (12 + 8 : (10 - 6) \times 2) = 2 \times 0,5$

① $A = 8$

$B = 21$

$C = 15 \times (12 + 8 : 4 \times 2) = 0,5$

$$D = \frac{12}{30} = \frac{19-14}{30}$$

$D = 12 : (30 : (19 - 14)) = 0,5$

$D = 12 : (30 : 5) = 0,5$

$D = 12 : 6 = 2$

$D = 2$

$E = 148,523496 \times 9,87 + 148,523496 \times 0,13$

$E = 148,523496 \times (9,87 + 0,13) = 0,5$

$E = 148,523496 \times 10 = 0,5$

$E = 1485,23496 = 0,5$

$F = 57 \times 998$

$F = 57 \times (1000 - 2) = 0,5$

$F = 57 \times 1000 - 57 \times 2 = 0,5$

$F = 57000 - 114 = 0,5$

$F = 56886 = 0,5$

Exercice 2 (3)

1) $20 - (2,5 \times 3 + 0,78 \times 4,27 + 1,22 \times 4,27) = 1$

2) $20 - (7,5 + 4,27 \times (0,78 + 1,22)) = 0,5$

$= 20 - (7,5 + 4,27 \times 2) = 0,5$

$= 20 - (7,5 + 8,54) = 0,5$

$= 20 - 16,04 = 0,5$

$= 3,96 = 0,5$

Le marchand a rendu à Theo Pa somme de 3,96 €.

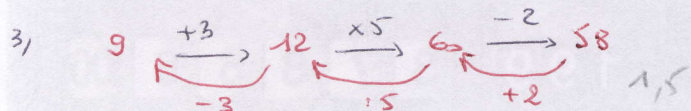
Exercice 3 (3,5)

1) Choisir un nombre

Ajouter 3 à ce nombre

1 Multiplier le résultat par 5

Retirer 2 au résultat précédent



2) $(7+3) \times 5 - 2 = 48 = 0,5$

3) $(2+3) \times 5 - 2 = 23 = 0,5$

Exercice 4 (2,5)

1) $(3 \times 50 + 5) \times 2 - 7 = 1$

2) $6 \times 2 = 12$

$100 + 12 = 112$

$112 \times 8 = 896$

$4 - 3 = 1$

$896 - 1 = 895$

Bonus

$75 \times 6 = 450$

$450 + 2 = 452$

$10 : 5 = 2$

$452 \times 2 = 904$

Calculs corrects et propres	Calculs corrects et propres	Calculs corrects et propres	Calculs corrects et propres	Calculs corrects et propres
-----------------------------	-----------------------------	-----------------------------	-----------------------------	-----------------------------